

レベル1 工事区分	レベル2 工種	レベル3 種別	レベル4 細別	レベル5 規格	レベル6 積算要素	単位	当初数量		変更数量		摘要
							計算数量	計上数量	計算数量	計上数量	
道路修繕						式	1	1			
	道路修繕工					式	1	1			
		クラック補修工				式	1	1			
			クラック補修			箇所	5	5			
				クラック補修		箇所	5	5			
	道路付属施設工					式	1	1			
		道路付属物工				式	1	1			
			視線誘導標	土中建込用		本	5	5			
				道路付属物設置工(視線誘導標設置)		本	5	5			
			視線誘導標	コンクリート建込用		本	5	5			
				道路付属物設置工(視線誘導標設置)		本	5	5			
			視線誘導標	防護柵取付用		本	5	5			
				道路付属物設置工(視線誘導標設置)		本	5	5			
	構造物撤去工					式	1	1			
		道路付属物撤去工				式	1	1			
			視線誘導標撤去	土中建込用		本	5	5			
				道路付属物撤去工(視線誘導標)		本	5	5			
			視線誘導標撤去	コンクリート建込用		本	5	5			
				道路付属物撤去工(視線誘導標)		本	5	5			
			視線誘導標撤去	防護柵取付用		本	5	5			
				道路付属物撤去工(視線誘導標)		本	5	5			
	仮設工					式	1	1			
		交通管理工				式	1	1			
			交通誘導警備員			人日	10	10			
				交通誘導警備員A		人日	5	5			
				交通誘導警備員B		人日	5	5			
道路維持						式	1	1			
	道路清掃工					式	1	1			
		路面清掃工				式	1	1			
			路面清掃	規制前清掃		日	2	2			
				路面清掃(規制前清掃)		日	2	2			
			路面清掃	規制中清掃		回	2	2			
				路面清掃(規制中清掃)		回	2	2			

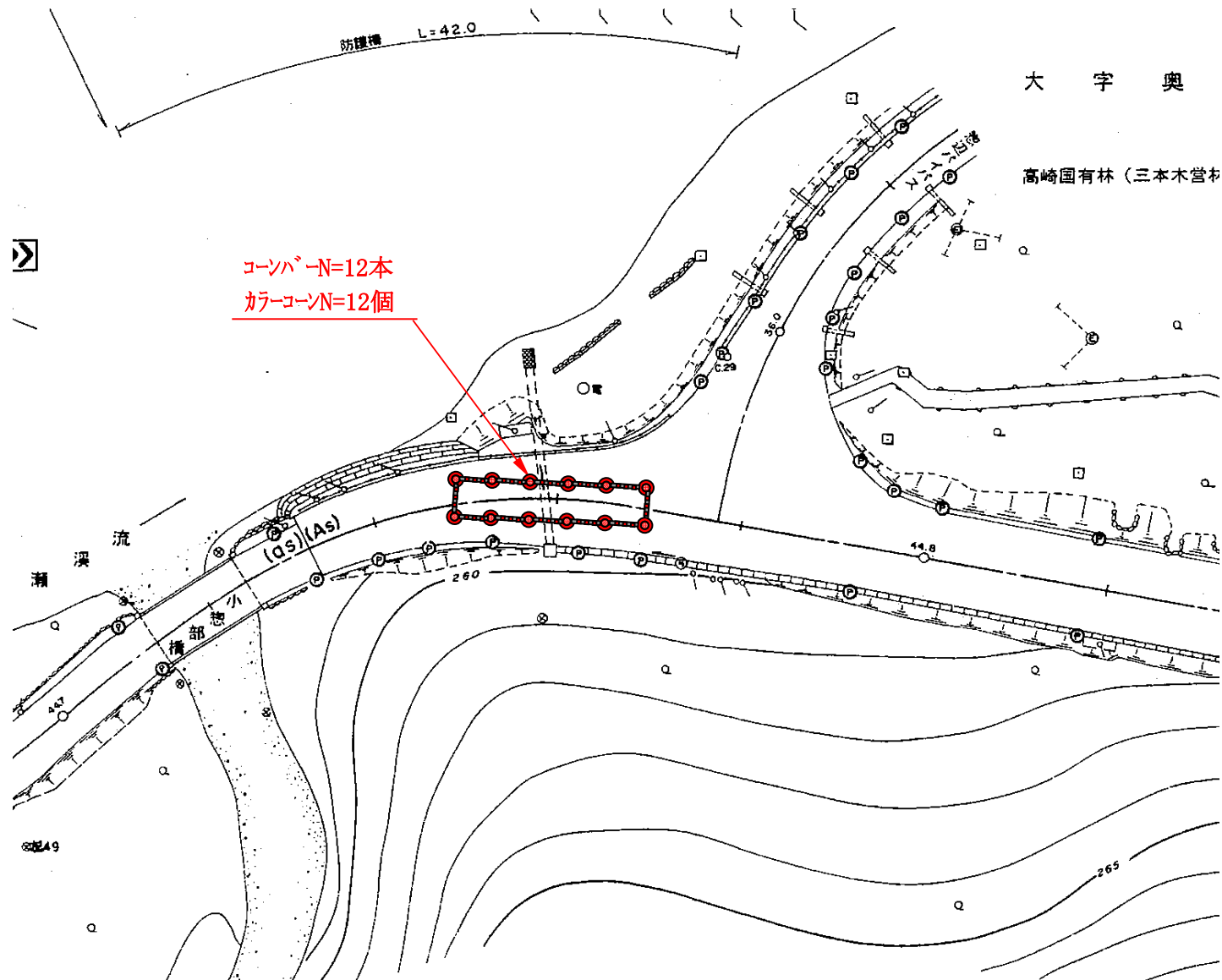
レベル1 工事区分	レベル2 工種	レベル3 種別	レベル4 細別	レベル5 規格	レベル6 積算要素	単位	当初数量		変更数量		摘要
							計算数量	計上数量	計算数量	計上数量	
		排水施設清掃工				式	1	1			
			土砂撤去			箇所	5	5			
				土砂撤去		箇所	5	5			
			落葉除去			箇所	5	5			
				落葉除去		箇所	5	5			
		道路付属物清掃工				式	1	1			
			土砂撤去			箇所	5	5			
				土砂撤去		箇所	5	5			
			落石防護ネット堆積土砂・転石除去	高所作業		式	1	1			
				転石破碎		式	1	1			
				堆積土砂撤去		式	1	1			
				落石防護柵養生		式	1	1			
				落石緩衝ネット設置・撤去		式	1	1			
	標識工					式	1	1			
		小型標識工				式	1	1			
			標識製作	シール貼替		式	1	1			
				既設シール撤去	A>0.02m2 屋内作業	枚	247	247			
				シール貼付	A>0.02m2 屋内作業	枚	247	247			
				シール貼付	A<=0.02m2 屋内作業	枚	4	4			
				既設シール撤去	A<=0.02m2 現地作業	枚	4	4			
				シール製作		式	1	1			
			標識設置・撤去			式	1	1			
				標識設置		箇所	228	228			
				標識撤去		箇所	228	228			
				標識運搬	往復	式	1	1			
			標識収納			式	1	1			
				標識収納		式	1	1			清掃、錆止め塗装、収納
			線形誘導			式	1	1			
				線形誘導設置・撤去		式	1	1			惣辺交差点 運搬費含む
			標識等管理	N=4日間		式	1	1			
				標識等管理		式	1	1			目隠しシート設置・撤去、巡回
	駐車場整備工					式	1	1			
		駐車場整備工				式	1	1			
			駐車場整備			式	1	1			

レベル1 工事区分	レベル2 工種	レベル3 種別	レベル4 細別	レベル5 規格	レベル6 積算要素	単位	当初数量		変更数量		摘要
							計算数量	計上数量	計算数量	計上数量	
				バス昇降エリア整備		式	1	1			奥入瀬溪流温泉P1駐車場
				除草及び路面清掃		m2	2,860	2,860			奥入瀬溪流温泉P2駐車場
				区画線設置・撤去	トラロープ式	式	1	1			奥入瀬溪流温泉P2駐車場
				区画線設置	消石灰タイプ式	式	1	1			奥入瀬溪流温泉P3駐車場
				簡易栈橋設置・撤去		式	1	1			奥入瀬溪流温泉P3駐車場 運搬費含む
	仮設トイレ整備・維持工					式	1	1			
		仮設トイレ整備・維持工				式	1	1			
			仮設トイレ整備	N=8棟+2台		式	1	1			
				仮設トイレ設置・撤去		式	1	1			
				仮設トイレ運搬		式	1	1			
				仮設トイレ賃料		式	1	1			
				トイレカー設置・撤去		式	1	1			
				トイレカー運搬		式	1	1			
				トイレカー賃料		式	1	1			
				トイレカー利用者数確認		式	1	1			
			仮設トイレ維持	N=4日間		式	1	1			
				仮設トイレ管理		日	4	4			清掃、給水、衛生用品補充等
				汲み取り		式	1	1			
	休憩施設整備・維持工					式	1	1			
		休憩施設整備・維持工				式	1	1			
			休憩施設整備			式	1	1			
				ベンチ付テーブル運搬		台	10	10			
				ベンチ付テーブル組立・解体		台	10	10			
			休憩施設維持			式	1	1			
				休憩施設維持		日	4	4			
	侵入防止柵工					式	1	1			
		侵入防止柵工				式	1	1			
			侵入防止柵設置・撤去	N=10箇所		式	1	1			
				侵入防止柵設置・撤去	奥入瀬溪流温泉P2駐車場、奥入瀬溪流館	式	1	1			運搬費含む
				侵入防止柵設置・撤去	石ヶ戸休憩所	式	1	1			運搬費含む
				侵入防止柵設置・撤去	惣辺交差点	式	1	1			運搬費含む
				侵入防止柵設置・撤去	休屋発券所	式	1	1			運搬費含む
				侵入防止柵設置・撤去	大幌内林道入口	式	1	1			運搬費含む
				侵入防止柵設置・撤去	子ノ口水位調整水門付近	式	1	1			運搬費含む
				侵入防止柵設置・撤去	石ヶ戸社会実験スペース	式	1	1			運搬費含む

レベル1 工事区分	レベル2 工種	レベル3 種別	レベル4 細別	レベル5 規格	レベル6 積算要素	単位	当初数量		変更数量		摘要
							計算数量	計上数量	計算数量	計上数量	
				侵入防止柵設置・撤去	子ノロ社会実験スペース	式	1	1			運搬費含む
				侵入防止柵設置・撤去	奥入瀬溪流館社会実験スペース	式	1	1			運搬費含む
				侵入防止柵設置・撤去	岩菅の滝付近休憩施設	式	1	1			運搬費含む
				侵入防止柵設置・撤去	黄瀬休憩施設	式	1	1			運搬費含む
				侵入防止柵設置・撤去	銚子大滝仮設トイレ	式	1	1			運搬費含む

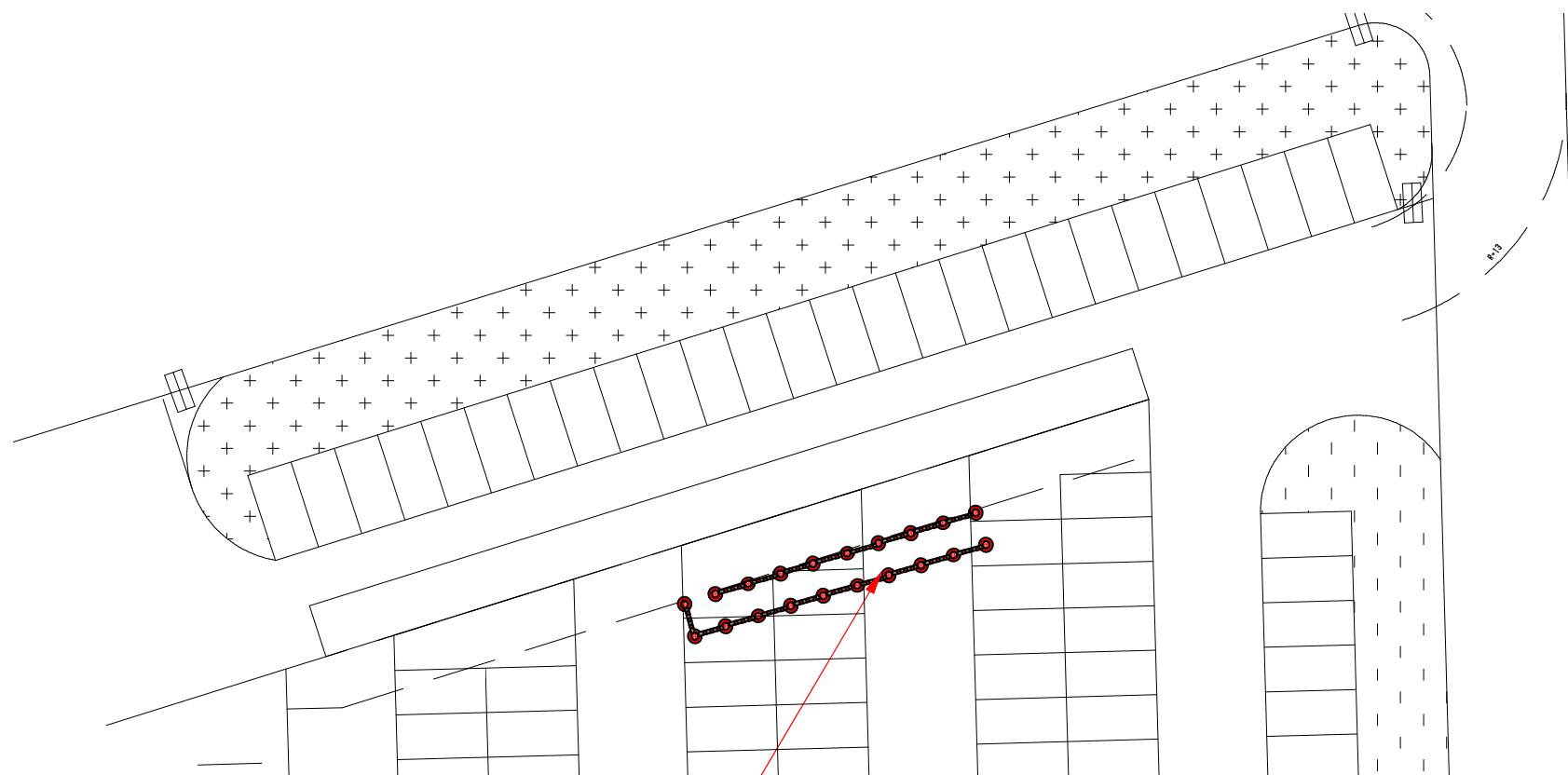
小型標識工 線形誘導設置・撤去

(惣辺交差点)



駐車場整備工

〔バス昇降エリア整備〕
奥入瀬溪流温泉P1駐車場



カラーコーン及びコーンバー設置

カラーコーン N=20個

コーンバー N=18本

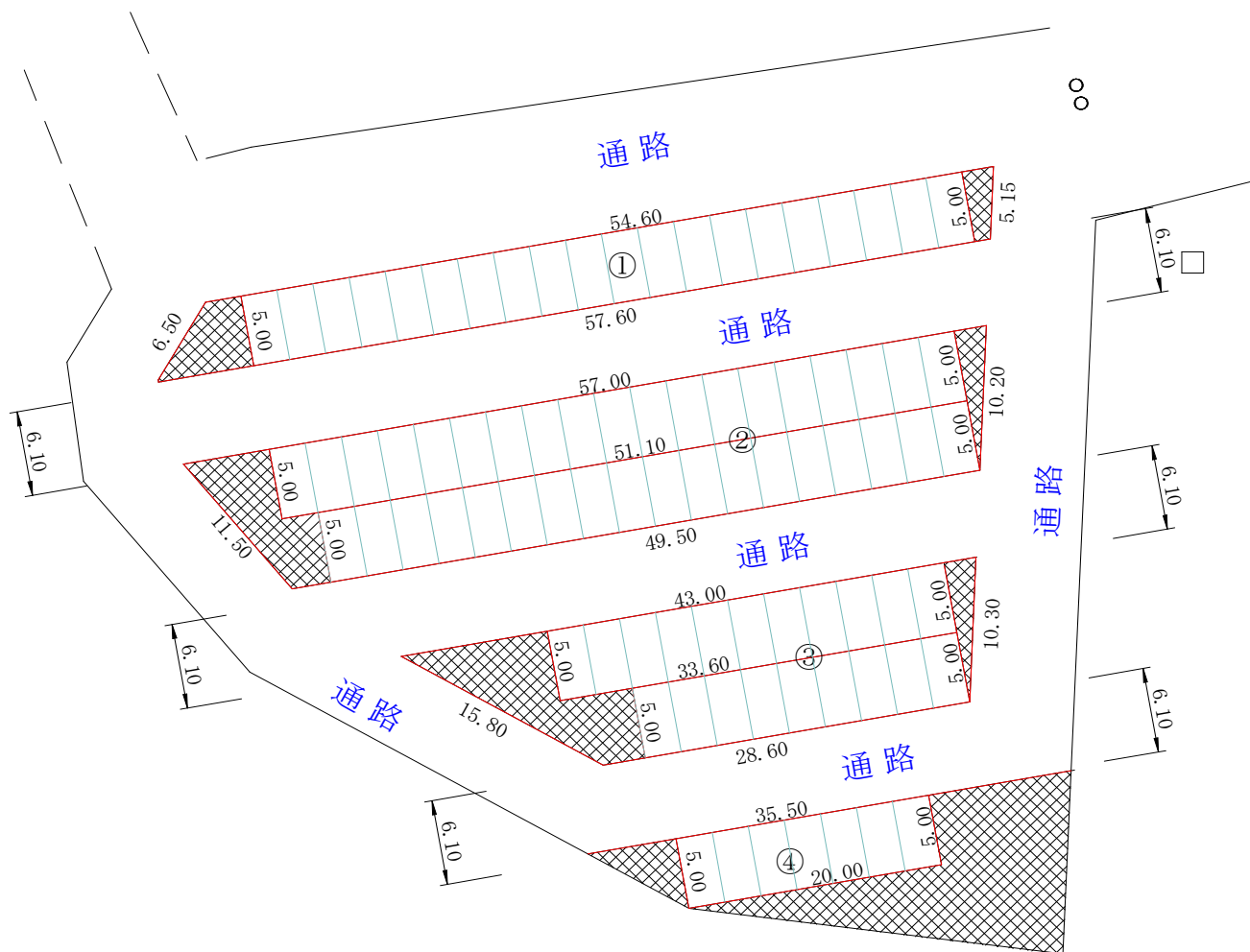
駐車場整備工

〔除草及び路面清掃〕
奥入瀬溪流温泉P2駐車場



駐車場整備工

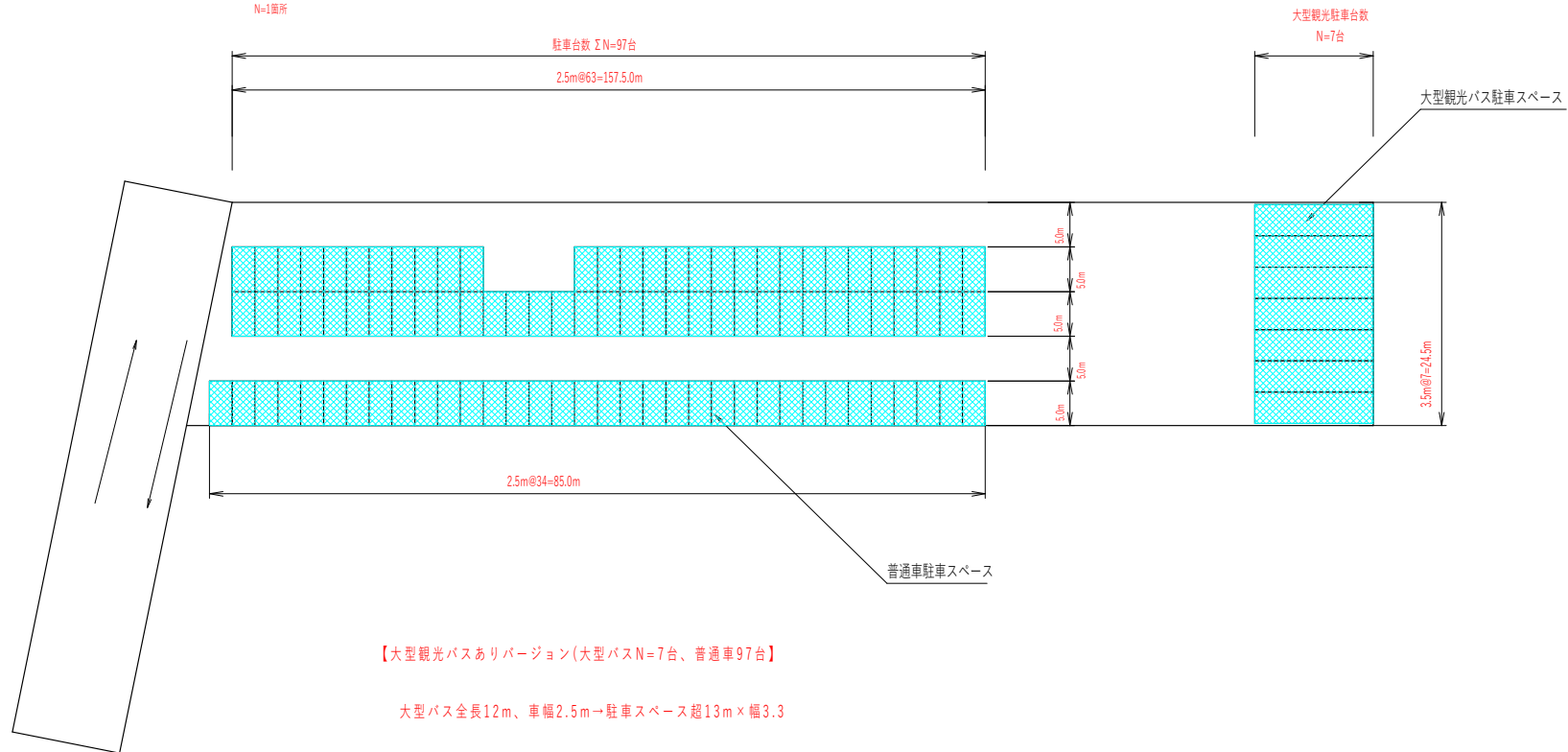
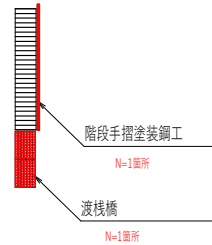
(区画線設置・撤去)
奥入瀬溪流温泉P2駐車場



駐車場整備工

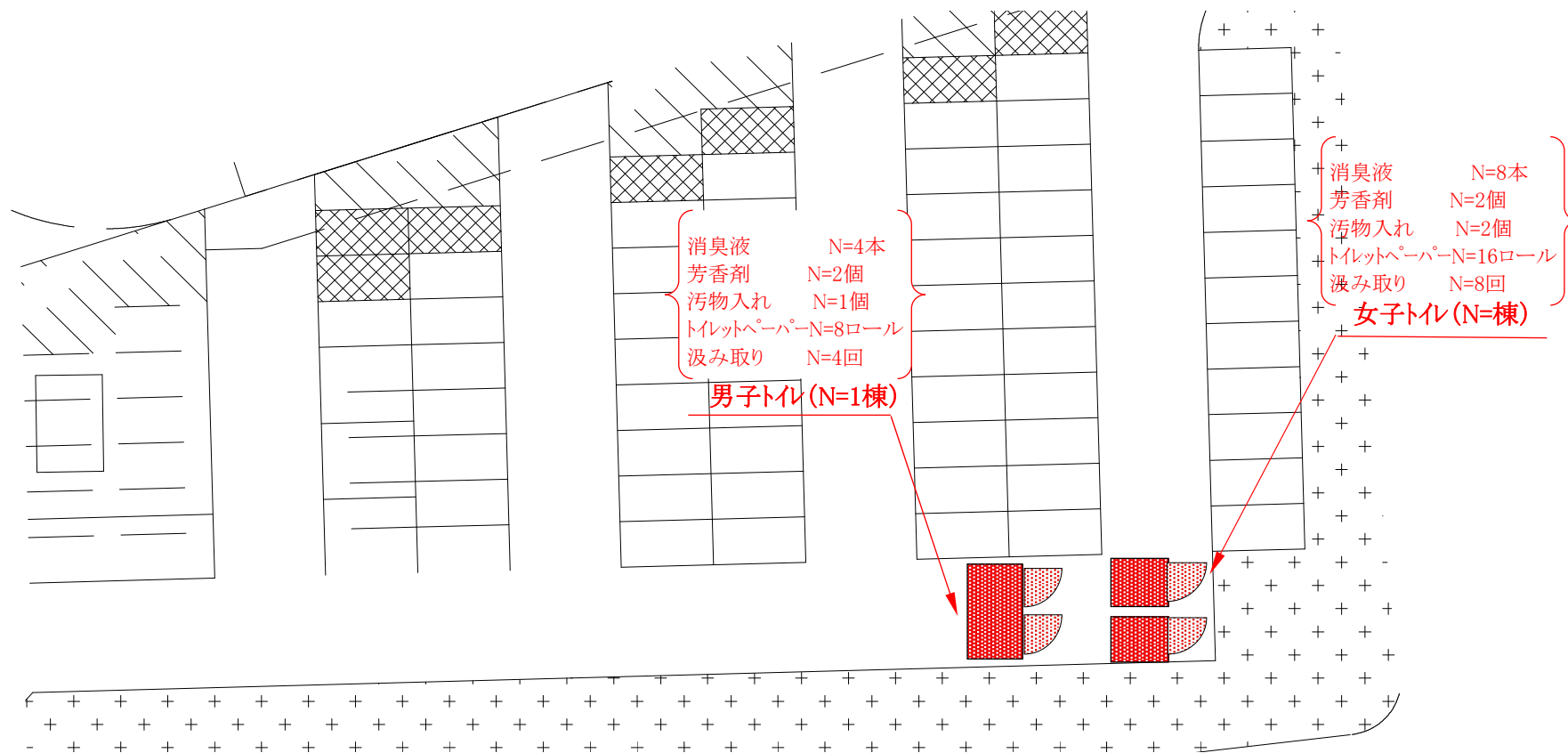
区画線設置
奥入瀬溪流温泉P3駐車場

階段修繕工



仮設トイレ整備・維持工

仮設トイレ設置・撤去
仮設トイレ管理
奥入瀬溪流温泉P1無料駐車場



仮設トイレ整備・維持工

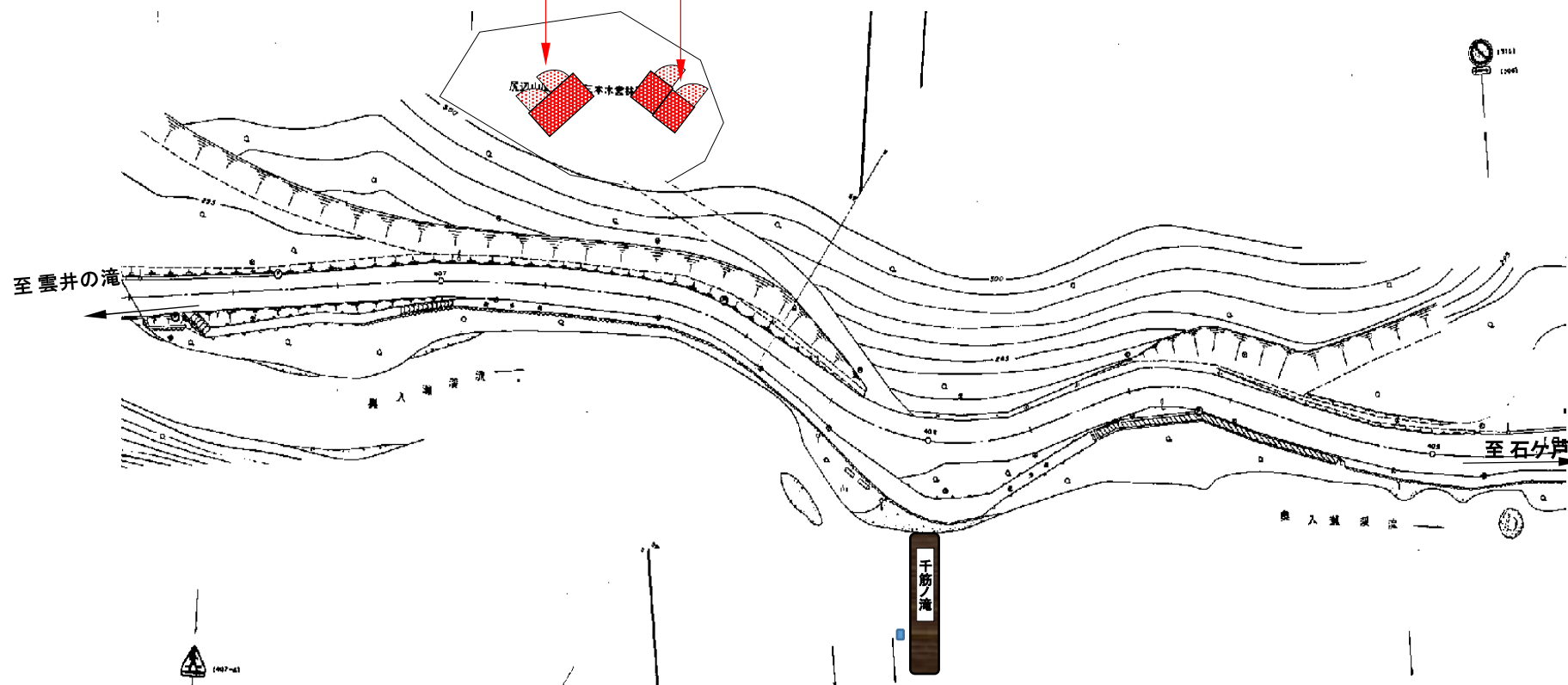
仮設トイレ設置・撤去
仮設トイレ管理
千筋の滝

消臭液 N=4本
芳香剤 N=2個
汚物入れ N=1個
トイレットペーパーN=8ロール
汲み取り N=4回

男子トイレ(N=1棟)

消臭液 N=8本
芳香剤 N=2個
汚物入れ N=2個
トイレットペーパーN=16ロール
汲み取り N=8回

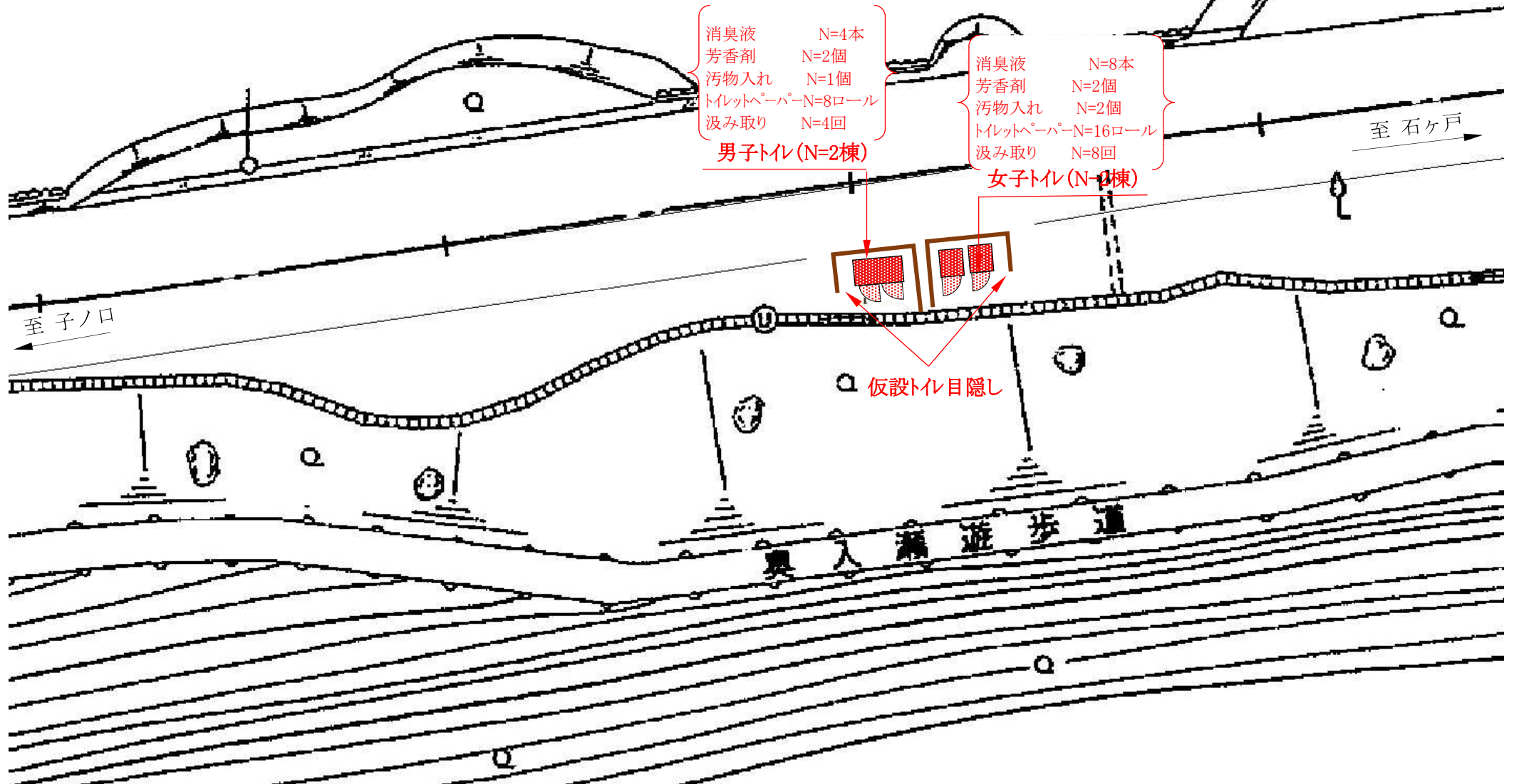
女子トイレ(N=2棟)



仮設トイレ整備・維持工

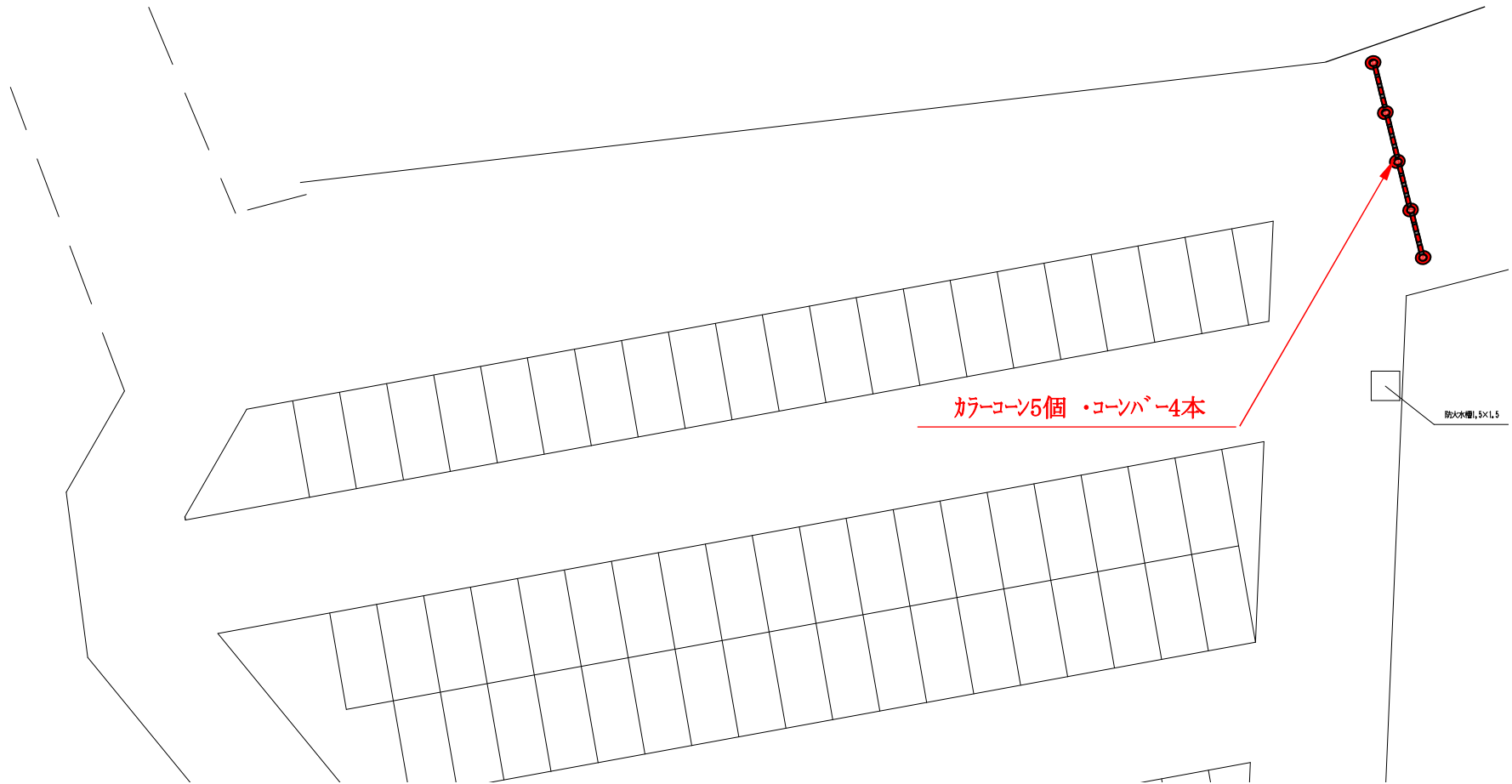
仮設トイレ設置・撤去
仮設トイレ管理
銚子大滝

奥入瀬溪流



進入防止柵工 進入防止柵設置・撤去

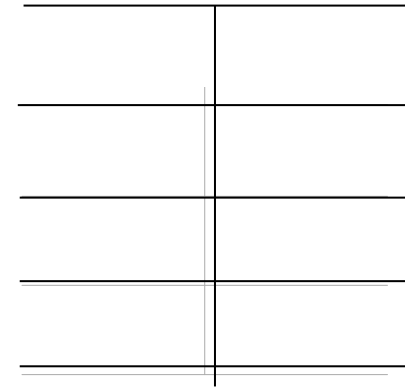
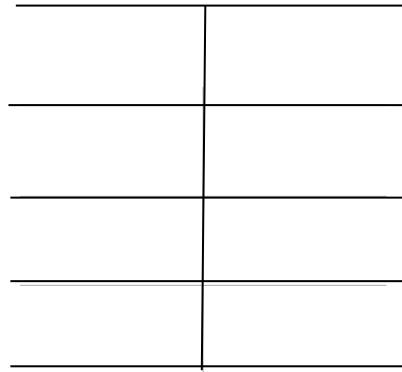
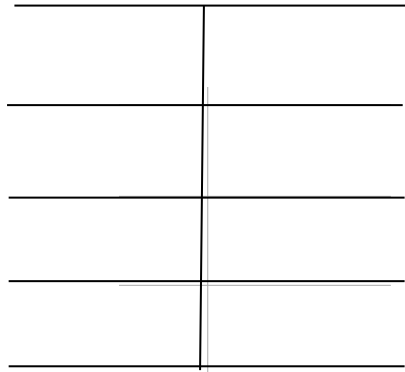
〔奥入瀬溪流温泉P2駐車場〕



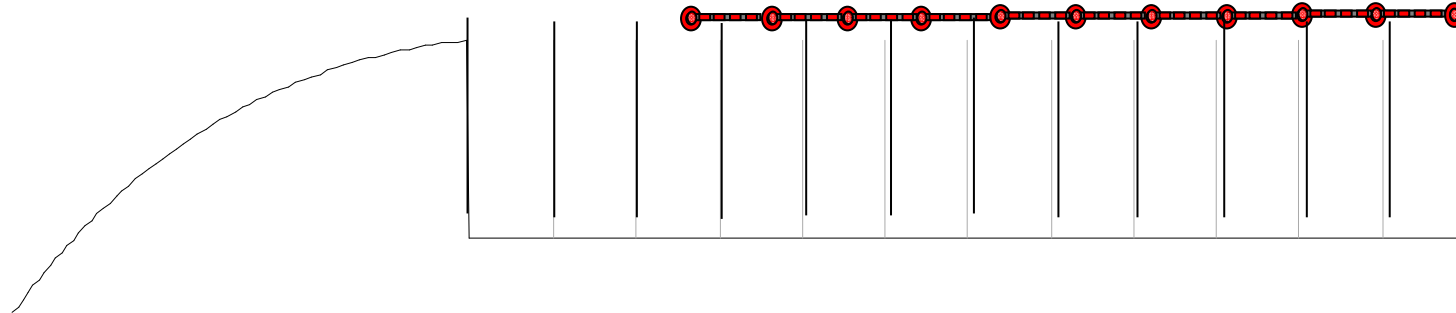
進入防止柵工

進入防止柵設置・撤去

〔奥入瀬溪流館駐車場〕

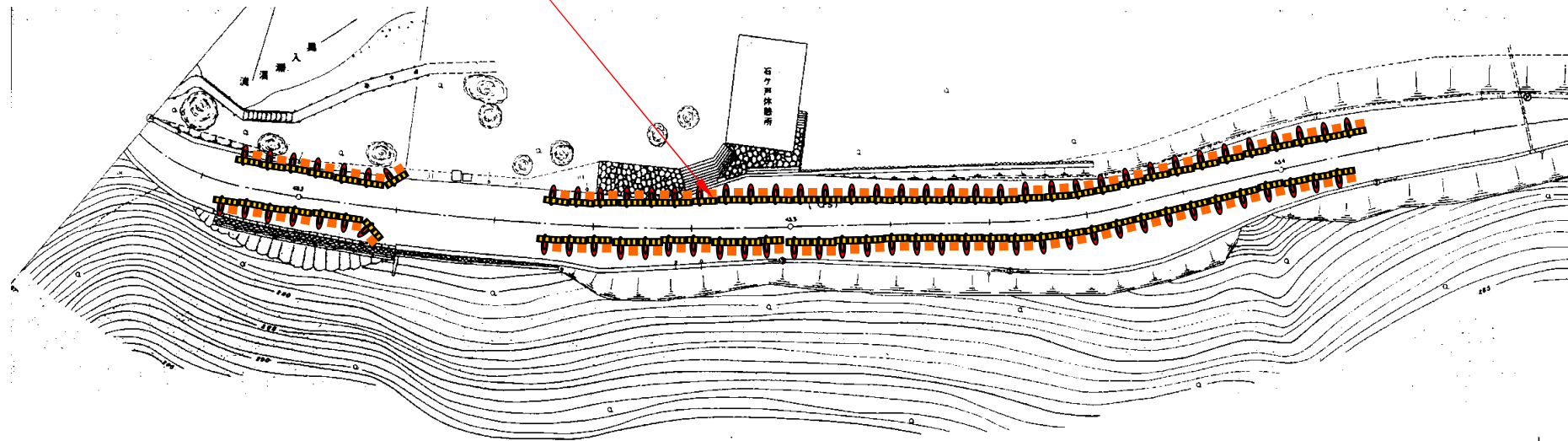


カラーコーン11個 ・コーンバー10本



進入防止柵工 進入防止柵設置・撤去 〔石ヶ戸休憩所〕

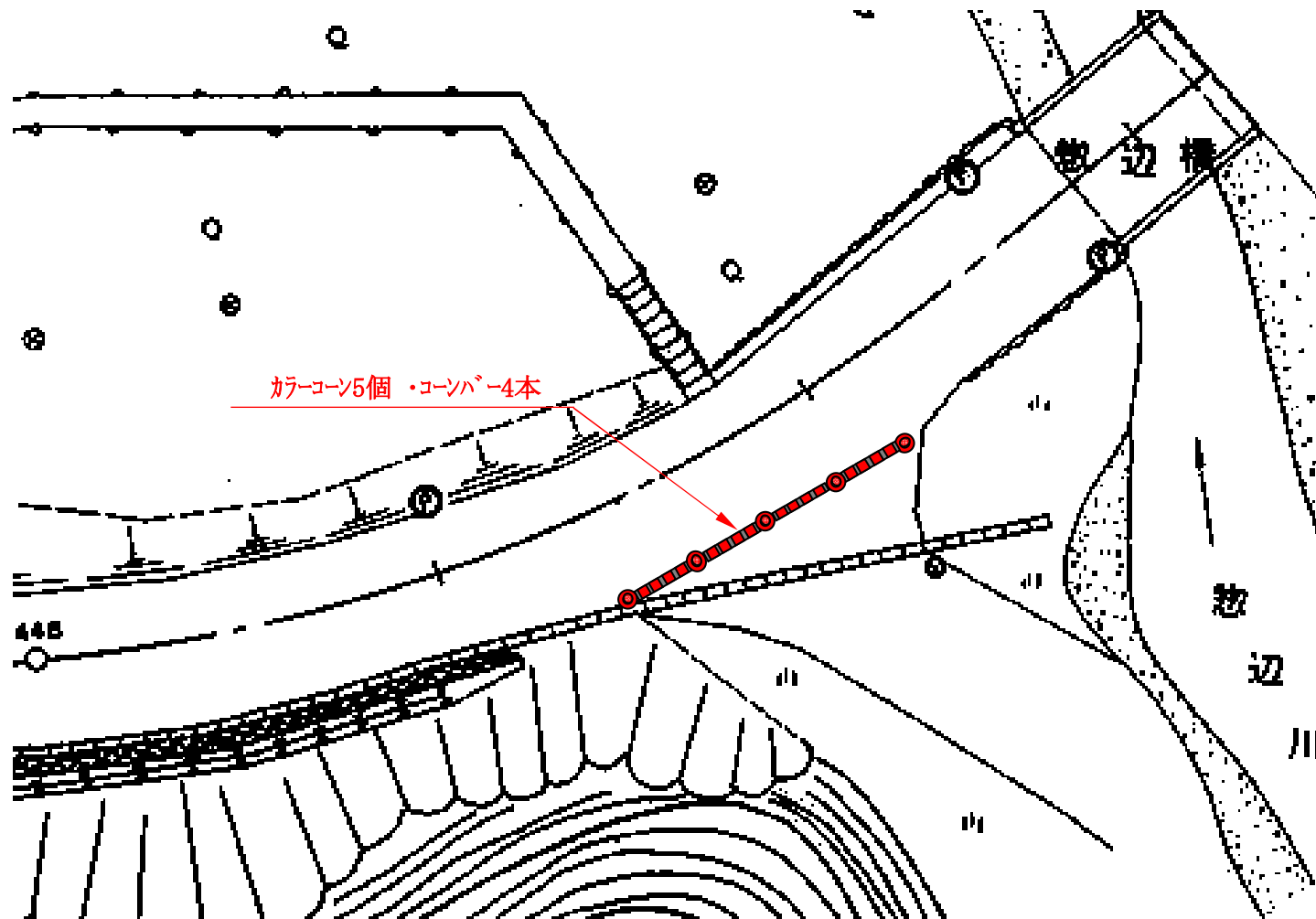
カラーコーン65個 ・バリケード65台・トラロープ 6巻



進入防止柵工

進入防止柵設置・撤去

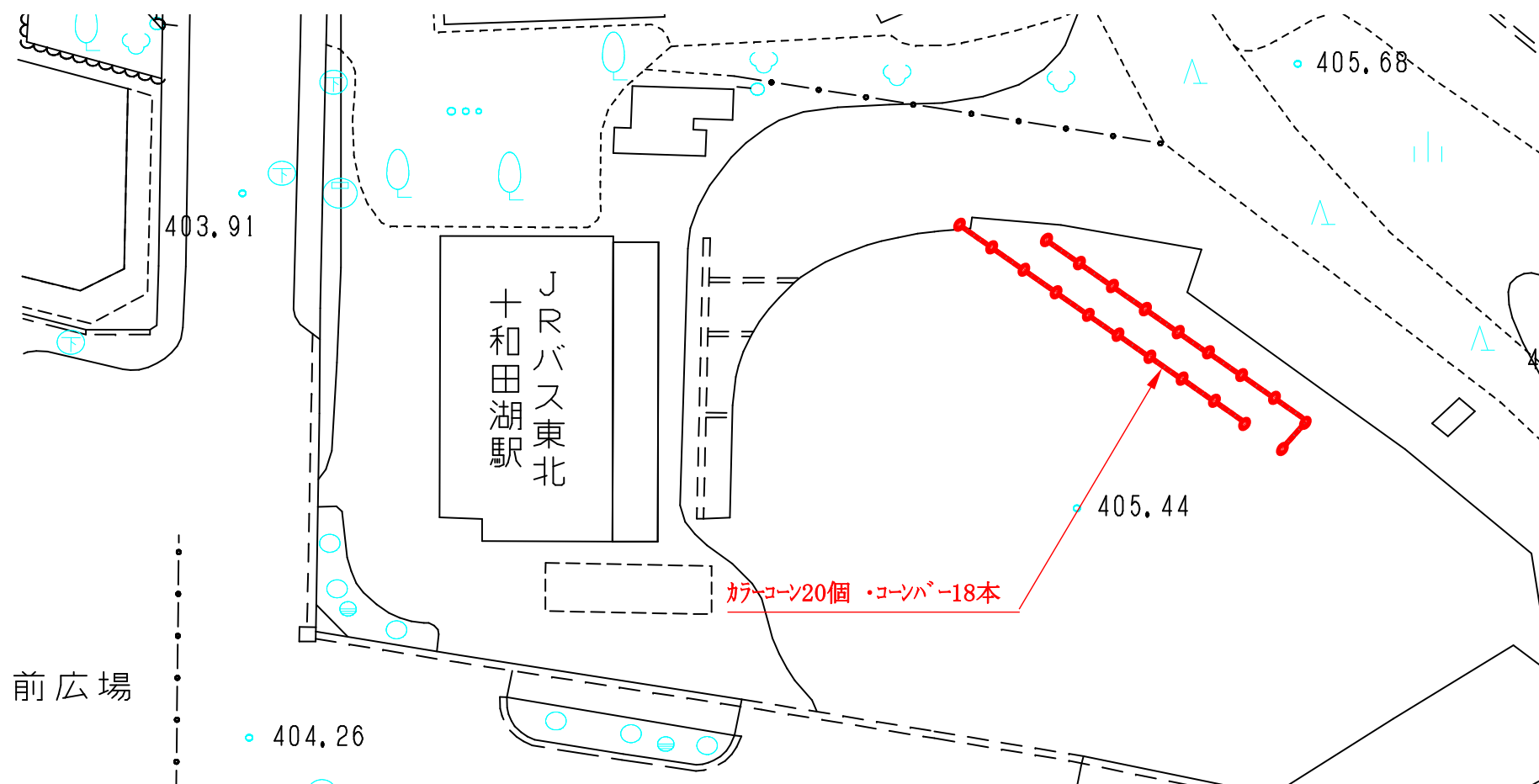
〔惣辺交差点〕



進入防止柵工

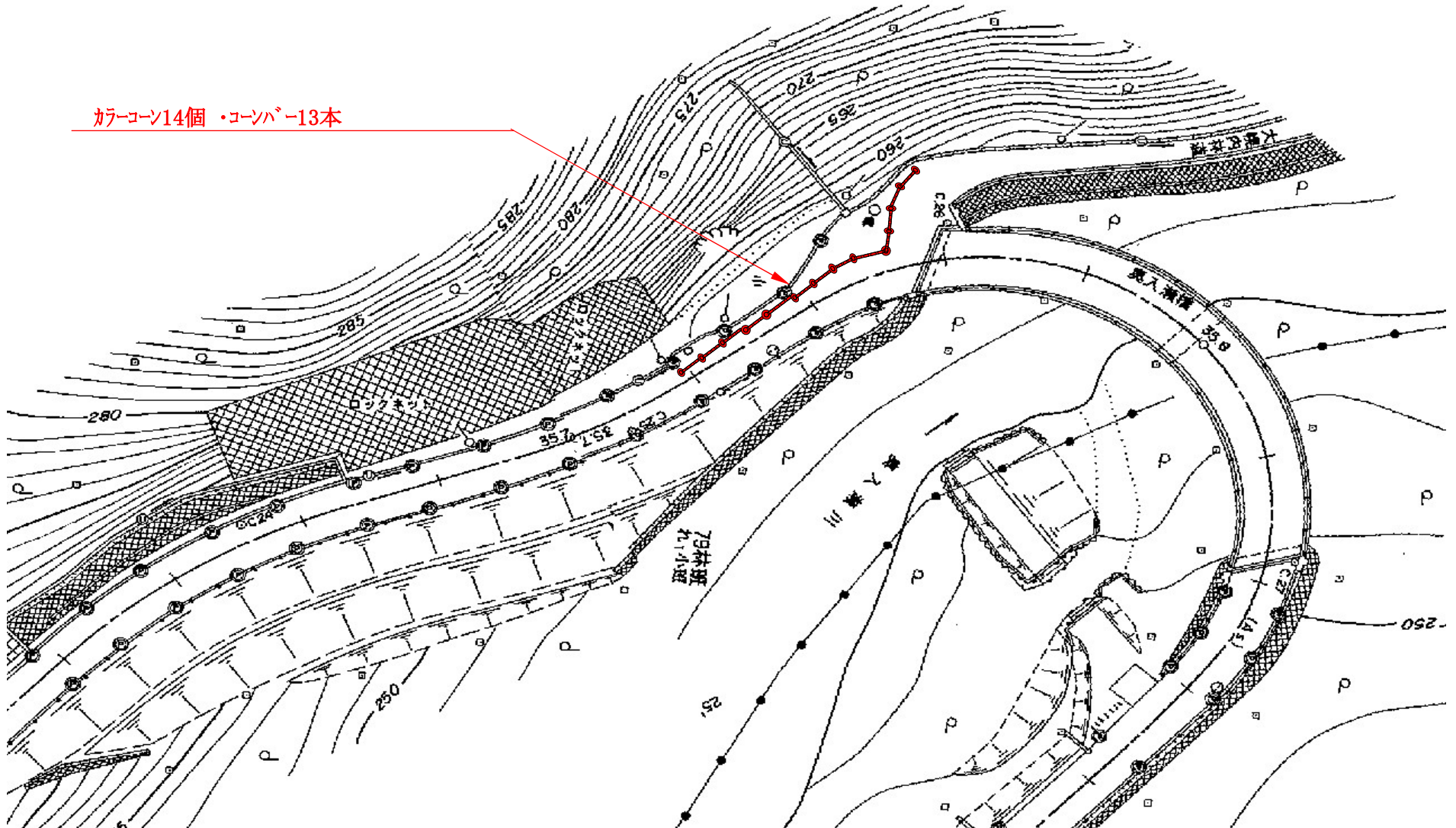
進入防止柵設置・撤去

[休屋発券所]



進入防止柵工 進入防止柵設置・撤去 〔大幌内林道入口〕

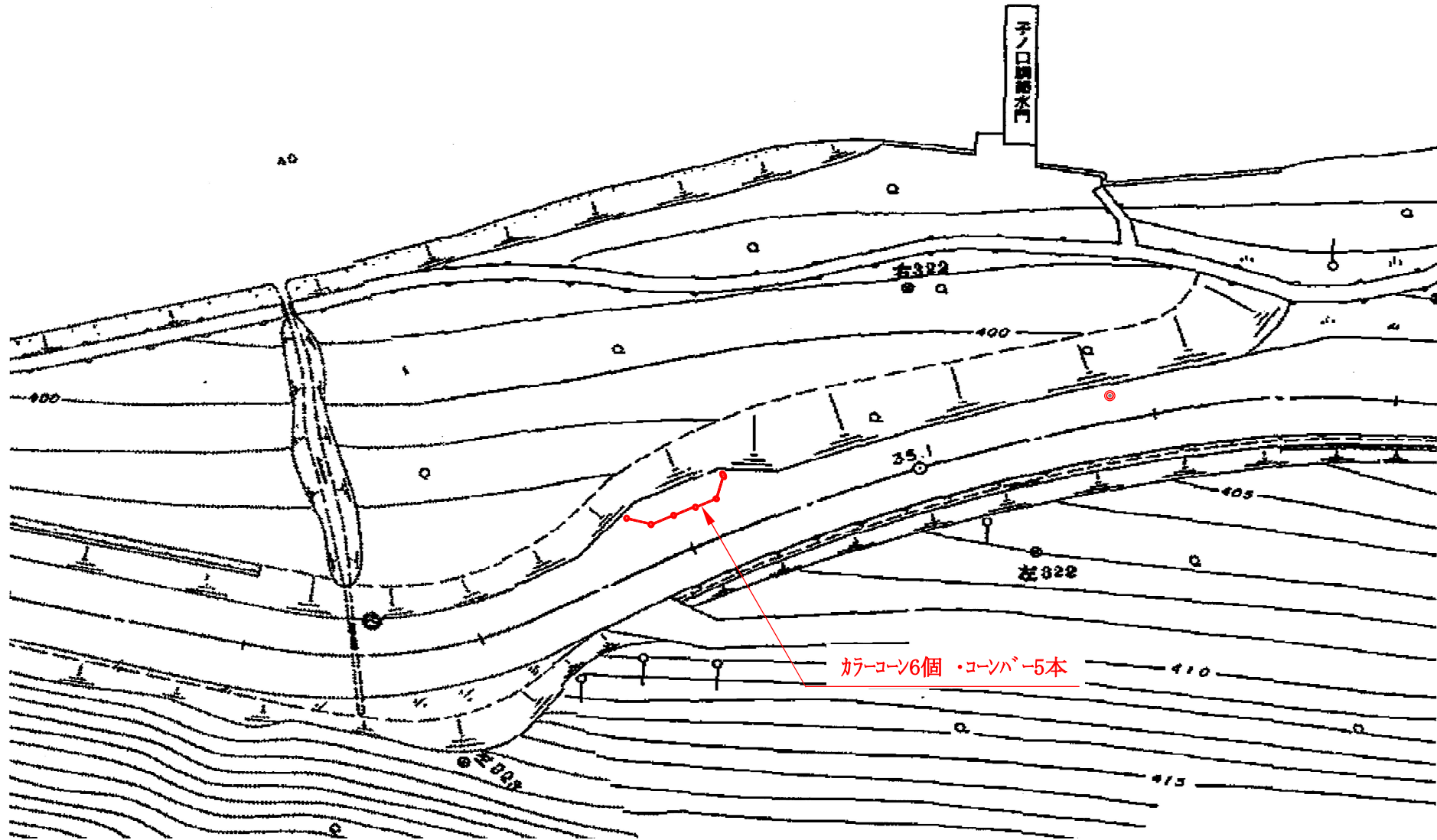
カラーコーン14個 ・コーンバー13本



進入防止柵工

進入防止柵設置・撤去

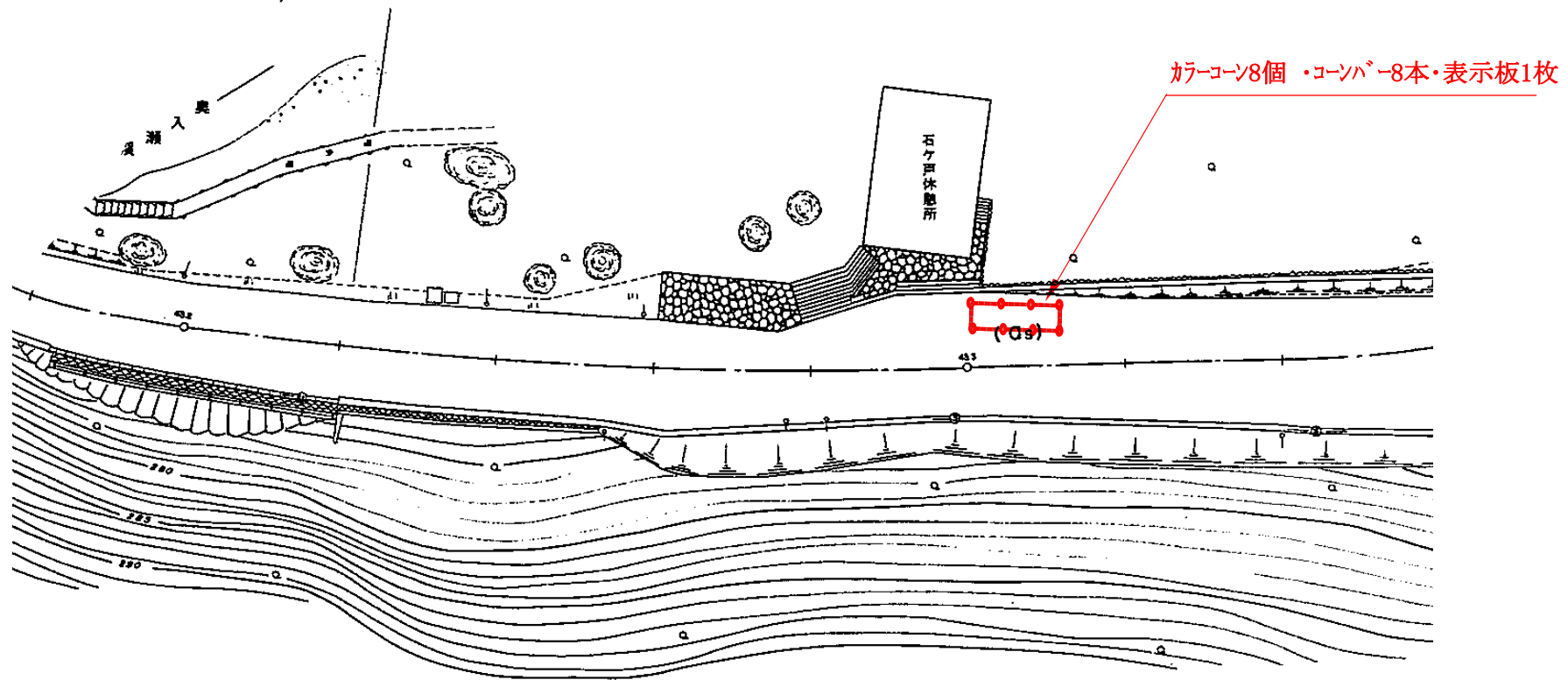
〔子ノ口調節水門付近〕



進入防止柵工

進入防止柵設置・撤去

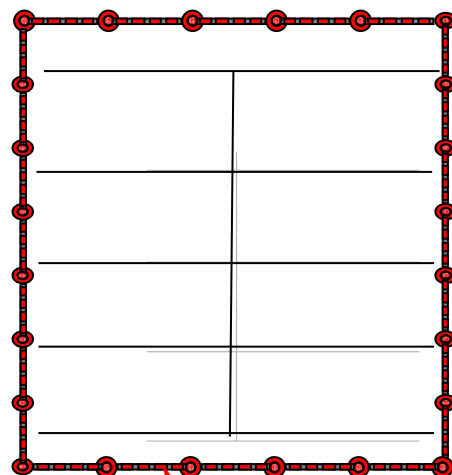
〔石ヶ戸社会実験スペース〕



進入防止柵工

進入防止柵設置・撤去

〔奥入瀬溪流館駐車場社会実験スペース〕



カラーコーン24個 ・コーンバー24本・表示板1枚

